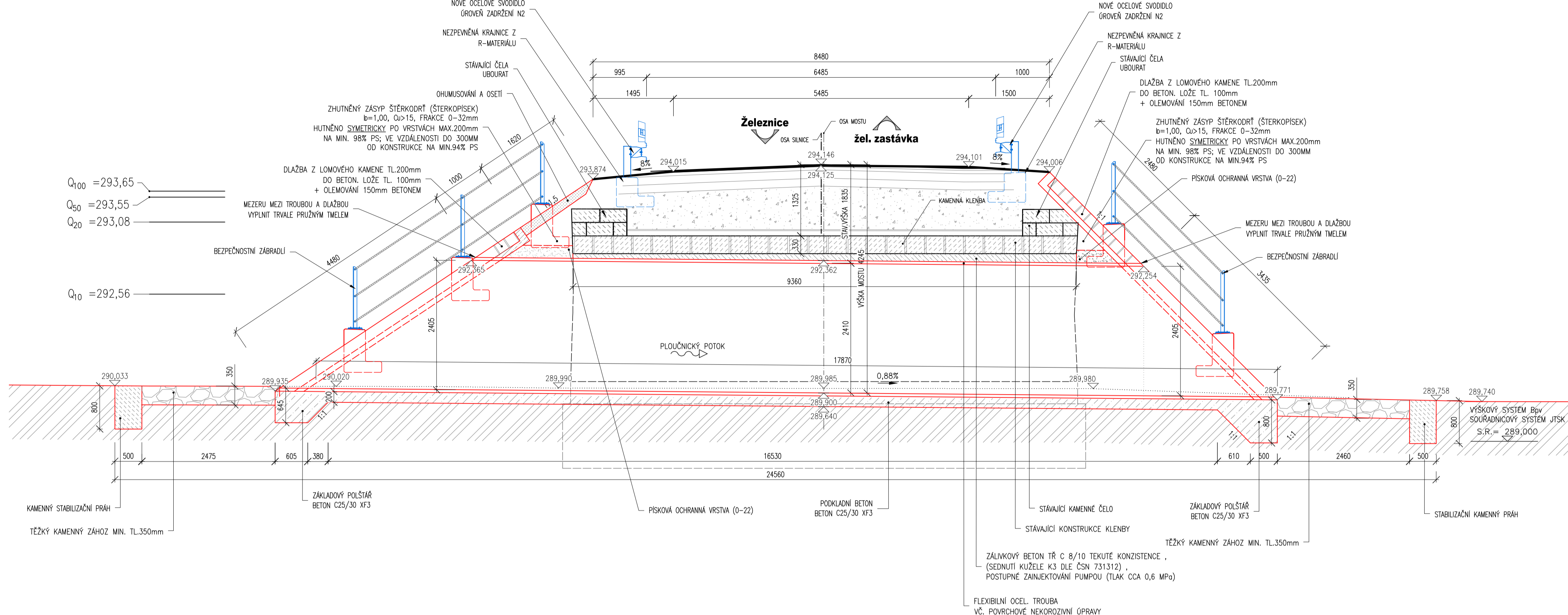
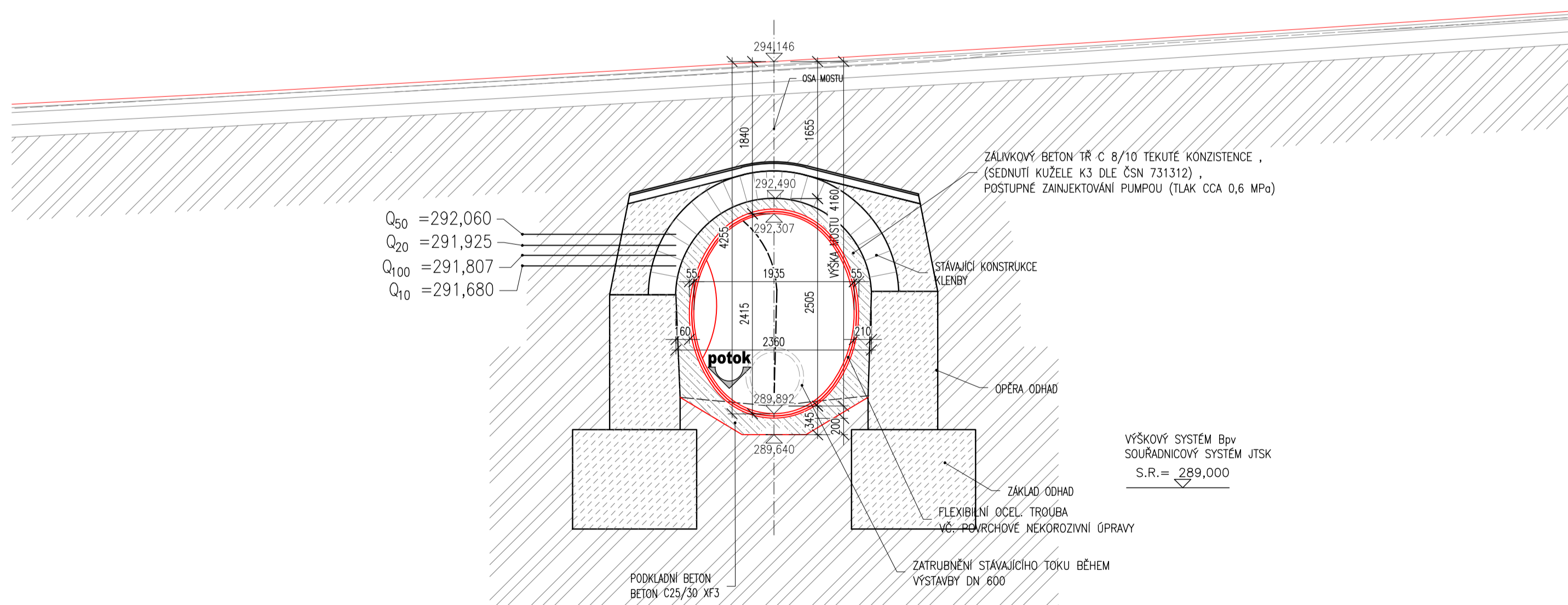


## NÁVRHOVÝ STAV



## NÁVRHOVÝ STAV



- VÝŠKOVÝ SYSTÉM Bpv
- POLOHOVÝ SYSTÉM JTSK
- DÉLKOVÉ KÓTY JSOU ZAOKROUHLINY NA 5 mm
- ROZMĚRY SKRYTÝCH KONSTRUKCÍ JSOU ODHADNUTY

OCHRANNÁ PÁSMO VŠECH STÁVAJÍCÍCH VEDENÍ TECHNICKÉ INFRASTRUKTURY  
JSOU UVEDENA V TEXTOVÝCH ČÁSTECH PROJEKTU A VE VYJÁDŘENÍCH SPRÁVCŮ  
KTERÁ JSOU SOUČÁSTÍ DOKLADOVÉ ČÁSTI PROJEKTOVÉ DOKUMENTACE

03		
02		
01		
ZMĚNA	POPIS	DATUM

 **ING. IVAN ŠÍR**  
PROJEKTOVÁNÍ DOPRAVNÍCH STAVEB CZ s.r.o.  
Haškova 1714/3, 500 02 Hradec Králové, tel.: +420 603 181 473, [sir@sirivan.cz](mailto:sir@sirivan.cz), [www.sirivan.cz](http://www.sirivan.cz) IČ: 259 62 919

investor: Královéhradecký kraj  
Pivovarské náměstí 1245, 500 03, Hradec Králové

## Most ev. č. 2868-1 Železnice

- |                                  |  |
|----------------------------------|--|
| ■ kraj:<br>Královéhradecký       | ■ odpovědný projektant stavby:<br>Ing. Ivan Šir  |
| ■ MÚ/OU:<br>Železnice            | ■ odpovědný projektant objektu:<br>Ing. Ivan Šir |
| ■ stupeň utajení:<br>bez utajení | ■ vypracoval:<br>Ing. Zdeněk Šhaněl              |
| ■ datum:<br>11/2022              | ■ kontroloval:<br>Ing. Ivan Šir                  |
| ■ zakázkové číslo:<br>O21021     | ■ změna číslo:<br>00                             |
| ■ stupeň PD:<br>PDPS             | ■ měřítko:<br>1:50, 100                          |

SO 201 MOST EV.Č. 2868-1

NOVÝ STAV - ŘEZY

D.1.2.1.

4